

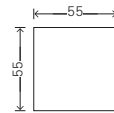
## Großes Programmangebot für individuelle Lösungen

Das Gira System 55 wird seit seiner Einführung kontinuierlich weiterentwickelt und um neue Funktionen und Systeme ergänzt. Über 300 Funktionen ermöglichen ganz individuelle Installationslösungen. Die Einsätze und Abdeckungen passen in die Abdeckrahmen zahlreicher Gira Schalterprogramme und in das Gira Profil 55. Auch das Schalterprogramm Gira TX\_44 lässt sich mithilfe von Adapterrahmen mit Funktionen aus dem System 55 erweitern und in die Gira Energiesäule und Lichtsäulen integrieren.

### Merkmale

- Mehr als 300 Funktionen verfügbar.
- Große Farb- und Designvielfalt in sieben Schalterprogrammen (Gira Standard 55, E2, E3, Event, Esprit, Studio, ClassiX).
- Geeignet für senkrechte und waagerechte Installation.
- Kunststoff: halogenfreies, schlag- und bruchsicherer Thermoplast.
- Mittels Adapterrahmen Verwendung im Außenbereich im Schalterprogramm Gira TX\_44 möglich.

### Abmessungen in mm



Standardfunktionen:	B 55	H 55
Funktionen für Abdeckrahmen ohne Mittelsteg:	B 55	H 126

Eckradius Thermoplast: R 0,5

### Technische Daten

Plattform:	System 55
Material:	Thermoplast (Polycarbonat), Edelstahl (1.4301 V2A) galvanisch beschichtet Bronze bruniert, geschliffen, matt, Messing hochglänzend, Chrom hochglänzend

### Schalterprogramme System 55



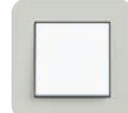
Wippe,  
Reinweiß glänzend



Standard 55



E2



E3



Event



Esprit



Studio



ClassiX

### Varianten



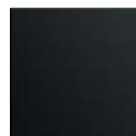
Reinweiß  
seidenmatt  
(ähnlich  
RAL 9010)



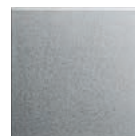
Reinweiß  
glänzend  
(ähnlich  
RAL 9010)



Cremeweiß  
glänzend  
(ähnlich  
RAL 1013)



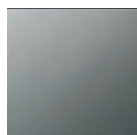
Schwarz  
matt



Farbe Alu



Anthrazit



Edelstahl



A Chrom



Messing



Bronze

A Auslaufartikel, Lieferbar bis 12/2021